



535481 Hållare med lås Aktiv hållare med cigg-plugg. Med kulle. 2 nycklar ingår. Med laddningen integrerad i hållaren. Passar enhet både med och utan handstrap.

Denna hållare används när du vill ha din Getac Z710 fastlåst och ändå lättåtkomlig.

Hållaren är perfekt även för butiken eller på mässan - överallt där du vill använda din Getac Z710 utan att den enkelt kan flyttas. Hållaren är tillverkad av extra kraftig plast och är utrustad med ett lås. För att ta bort din Z710 ur hållaren krävs en nyckel, två nycklar ingår.

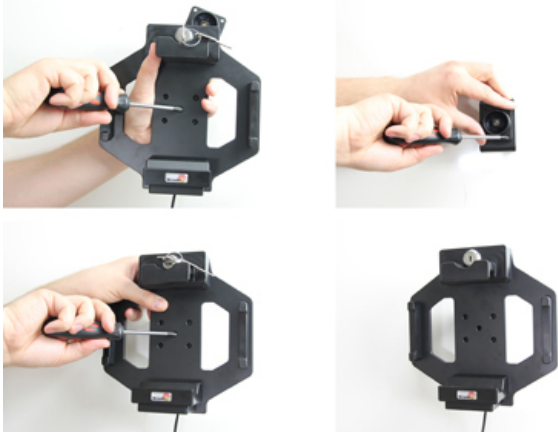
Surfplattor bör inte monteras på instrumentbrädan om de skymmer sikten eller blockerar viktiga reglage. ProClip är anpassad för mindre enheter som smartphones. Om du vill sätta en surfplatta på instrumentbrädan måste varje kombination av surfplatta-bil granskas noggrant av dig själv för att avgöra om en sådan montering är möjlig i just det specifika fallet. Brodit lämnar inte några rekommendationer för sådana monteringar. En montering av surfplatta på bilens instrumentbräda sker alltid på kundens eget ansvar. Brodit rekommenderar att använda surfplattor på bilens nackstöd, monterade på Brodits nackstödsfäste.

EAN: 7320285354814

Artikel nr 535481 passar till:
Getac Z710 (US Version)

MONTERINGSANVISNING

1.



2.



3.



4.



Läs igenom hela anvisningen noga och titta på bilderna innan monteringen påbörjas.

1. Lossa på skruven mitt i hållaren så att du kan ta bort monteringsplattan på baksidan. Placera monteringsplattan på önskad plats. Skruva fast monteringsplattan med de medsända skruvarna. Placera hållaren över monteringsplattan så att skruven passar i hålet i kullleden. Skruva fast hållaren på monteringsplattan. Dra åt skruven så att hållaren sitter stadigt på plats men ändå kan vinklas.

2. Att sätta enheten i hållaren: Placera enhetens nederdel i hållaren och pressa framåt på enhetens överdel så att den snäpper fast i hållaren. Skjut låsningsdelen nedåt och lås hållaren genom att vrida om nyckeln.

3. Att ta bort enheten ur hållaren: Lås upp låsen med den medsända nyckeln. Skjut låset uppåt. Pressa uppåt på hållarens överdel och dra enhetens överdel ut ur hållaren först, sedan kan du lyfta enheten upp/ut från hållaren.

4. Hållaren färdigmonterad.
