



Produkt 541820



541820 Hållare med låsning Passiv hållare med kulled. Kulförsedd låsningsdel.

Denna hållare används när du vill ha din iPad extra stadigt på plats och ändå lättåtkomlig.

Hållaren är tillverkad av extra kraftig plast och är utrustad med en kullåsning. Hållaren är monterad på en kulled och kan vinklas och vridas för att undvika reflexer i skärmen. Du skiftar enkelt mellan stående och liggande läge genom att vrida hållaren till önskad position.

Surfplattor bör inte monteras på en bils instrumentbräda om de skymmer sikten eller blockerar viktiga reglage. ProClip (Brodit's monteringsbygel för fordon) är anpassad för montering av mindre enheter såsom mobiltelefoner och GPS-enheter, ProClip är inte anpassad för tunga enheter som surfplattor. I vissa bilar sitter ProClip extra stadigt och kan då användas även för montering av en surfplatta. Om du vill sätta en surfplatta på bilens instrumentbräda måste varje kombination av surfplatta-bil granskas noggrant av dig själv för att avgöra om en sådan montering är möjlig i just det specifika fallet. Hänsyn bör då tas till placering, samt hur stadigt ProClip sitter och vilken storlek av surfplatta du önskar använda. Brodit lämnar inte några rekommendationer för sådana monteringar.

En montering av surfplatta på bilens instrumentbräda sker alltid på kundens eget ansvar. Brodit rekommenderar att använda surfplattor på bilens nackstöd, monterade på Brodit's nackstödsfäste.

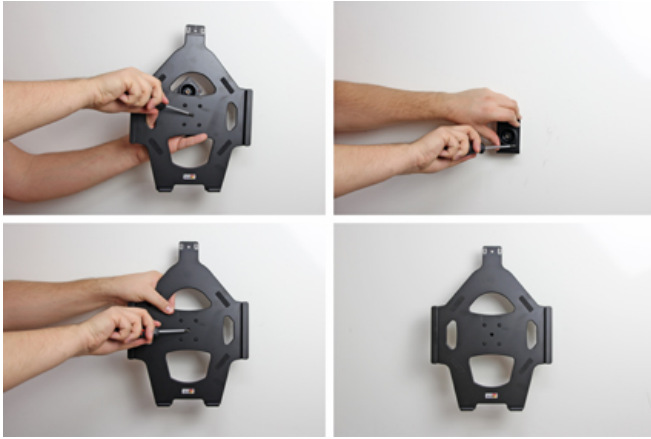
EAN: 7320285418202

Artikel nr 541820 passar till:

Apple iPad Pro 12.9 (A1584, A1652, A1670, A1671)

MONTERINGSANVISNING

1.



2.



3.



4.



Läs igenom hela anvisningen noga och titta på bilderna innan monteringen påbörjas.

1. Lossa på skruven mitt i hållaren så att du kan ta bort monteringsplattan på baksidan. Placera monteringsplattan på önskad plats. Skruva fast monteringsplattan med de medsända skruvarna. Placera hållaren över monteringsplattan så att skruven passar i hålet i kullleden. Skruva fast hållaren på monteringsplattan. Dra åt skruven så att hållaren sitter stadigt på plats men ändå kan vinklas.

2. Skjut försiktigt enheten uppifrån in i hållaren tills du känner att den gått hela vägen in. Placera den kulförsedda låsningsdelen på hållarens övre utskjutande del och pressa på den uppifrån.

3. Ta bort den kulförsedda låsningsdelen genom att dra den uppåt bort från hållaren. Skjut försiktigt enheten uppåt ut ur hållaren.

4. Hållaren färdigmonterad. Skifta mellan stående och liggande läge genom att vrida hållaren till önskad position.
