



Produkt 752229



752229 Hållare med lås Med USB-kabel + cigg-kontakt adapter med 2 USB portar: QC 3.0A + 2.4A. Med kulle. 12/24 Volt. 2 nycklar ingår.

Denna hållare används när du vill ha din Samsung fastlåst och ändå lättåtkomlig. Perfekt för butiken eller på mässan - överallt där du vill använda din Samsung utan att den enkelt kan flyttas. För att ta bort den ur hållaren krävs en nyckel eller en viss mängd av våld. Till hållaren ingår lås och två nycklar.

Med USB-kabel med cigg-adapter, välj mellan att ansluta till bilens USB uttag eller 12/24V kontakt. Cigg-adaptern har två USB portar: QC 3.0A + 2.4A. Det är lätt att sätta enheten i hållaren så att den ansluter till laddningen, och att ta med den när du lämnar bilen.

Hållaren är utrustad med en kulle så du kan enkelt justera vinkeln för att se bra på skärmen. Vinklignsbar 17° och vridbar 360°. Monteringsplatta 42x50 mm med 4 mm AMPS-hål. Tillverkad av svart ABS/Acetal plast. Tillverkad i Sverige.

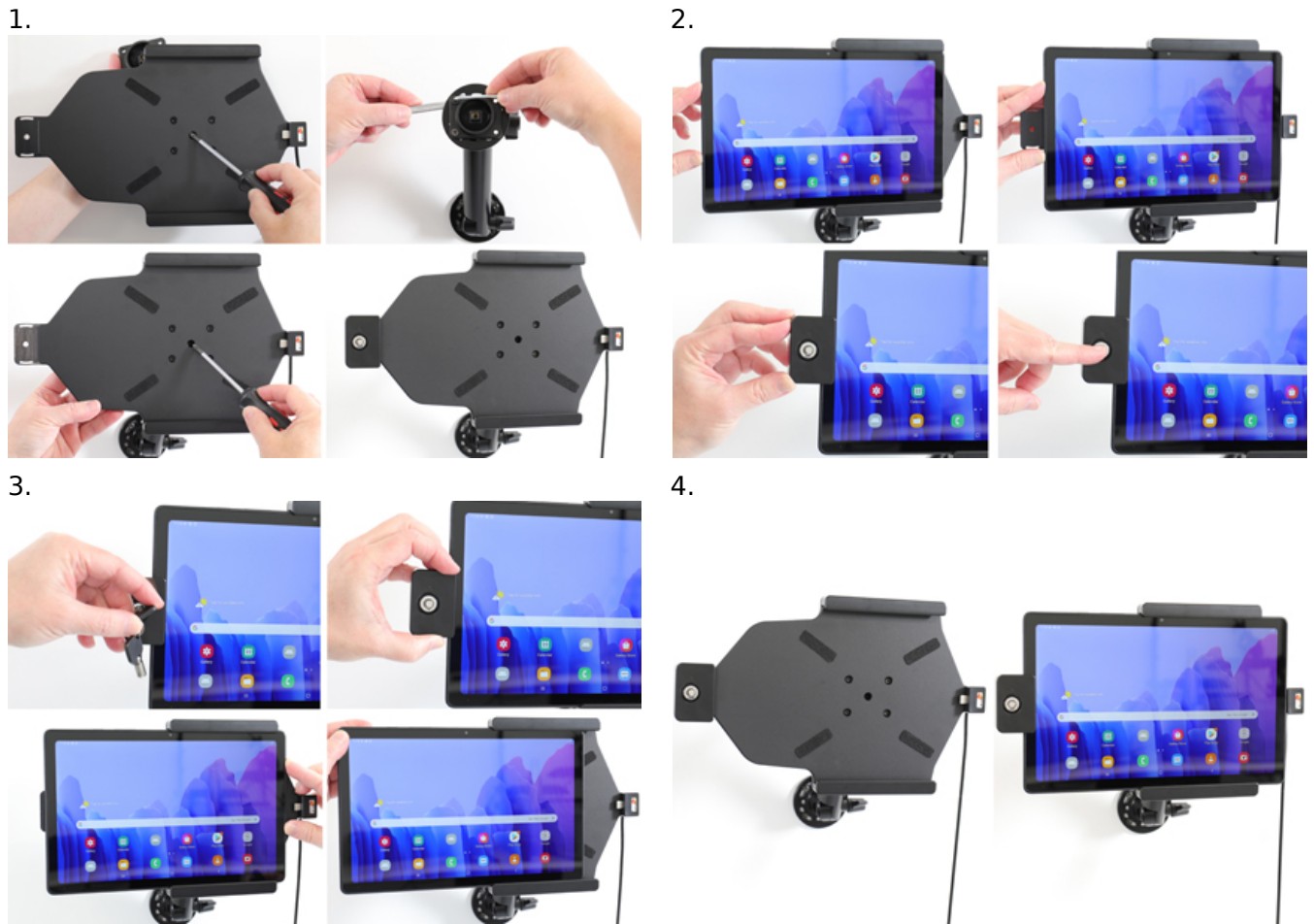
En montering av surfplatta på bilens instrumentbräda sker alltid på kundens eget ansvar. Brodit rekommenderar att använda surfplattor på bilens nackstöd, monterade på Brodits nackstödsfäste.

EAN: 7320287522297

Artikel nr 752229 passar till:

Samsung Galaxy Tab A7 10.4 (2020) SM-T500/SM-T505

MONTERINGSANVISNING



Läs igenom hela anvisningen noga och titta på bilderna innan monteringen påbörjas.

1. Lossa på skruven mitt i hållaren så att du kan ta bort monteringsplattan på baksidan. Placera monteringsplattan på önskad plats. Skruva fast monteringsplattan med de medsända skruvarna. Placera hållaren över monteringsplattan så att skruven passar i hålet i kullleden. Skruva fast hållaren på monteringsplattan. Dra åt skruven så att hållaren sitter stadigt på plats men ändå kan vinklas.

2. Skjut försiktigt enheten i sidled in i hållaren. Placera låset på hållarens vänstra utskjutande del. Tryck in knappen för att låsa.

3. Lås upp låset med den medsända nyckeln. Avlägsna låset genom att dra det i sidled bort från hållaren. Skjut enheten i sidled ut ur hållaren.

4. Hållaren färdigmonterad. Skifta mellan stående och liggande läge genom att vrida hållaren till önskad position.