



739003 Hållare med lås Passiv hållare med kulle. Passar enheter med original skin/skal. Med lås, 2 nycklar ingår.

Hållare med lås används när du vill ha din surfplatta fastlåst och ändå lättåtkomlig, exempelvis i butiker, mässor, event, lastbilar, båtar etc. Hållaren har ett inbyggt lås, för att ta bort enheten från hållaren krävs en nyckel (2 nycklar ingår). Du kan ansluta exempelvis en laddkabel till enhet när den sitter i hållaren.

Hållaren är monterad på en kulle. Det innebär att du enkelt kan justera vinkeln för bättre visning och skiftar mellan stående och liggande läge genom att vrida hållaren till önskad position.

Surfplattor bör inte monteras på en bils instrumentbräda om de skymmer sikten eller blockerar viktiga reglage. ProClip (Brodit's monteringsbygel för fordon) är anpassad för montering av mindre enheter såsom mobiltelefoner och GPS-enheter, ProClip är inte anpassad för tunga enheter som surfplattor. I vissa bilar sitter ProClip extra stadigt och kan då användas även för montering av en surfplatta. Om du vill sätta en surfplatta på bilens instrumentbräda måste varje kombination av surfplatta-bil granskas noggrant av dig själv för att avgöra om en sådan montering är möjlig i just det specifika fallet. Hänsyn bör då tas till placering, samt hur stadigt ProClip sitter och vilken storlek av surfplatta du önskar använda. Brodit lämnar inte några rekommendationer för sådana monteringar.

En montering av surfplatta på bilens instrumentbräda sker alltid på kundens eget ansvar. Brodit rekommenderar att använda surfplattor på bilens nackstöd, monterade på Brodit's nackstödsfäste.

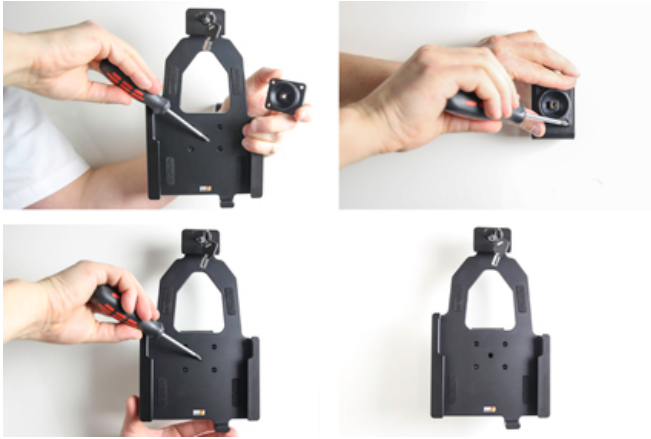
EAN: 7320287390032

Artikel nr 739003 passar till:

Samsung Galaxy Tab Active 2. SM-T390/SM-T395

MONTERINGSANVISNING

1.



2.



3.



4.



Läs igenom hela anvisningen noga och titta på bilderna innan monteringen påbörjas.

1. Lossa på skruven mitt i hållaren så att du kan ta bort monteringsplattan på baksidan. Placera monteringsplattan på önskad plats. Skruva fast monteringsplattan med de medsända skruvarna. Placera hållaren över monteringsplattan så att skruven passar i hålet i kullleden. Dra åt skruven tills hållaren sitter stadigt på plats men ändå kan vinklas.

2. Att sätta enheten i hållaren: Placera enhetens nederdel i hållaren där öppningen mellan sidoväggarna är som bredast. Pressa enhetens överdel framåt så att enheten ligger plant mot hållaren. Skjut enheten rakt nedåt i hållaren. Pressa låsdelen på hållarens överdel och tryck på knappen för att låsa.

3. Att ta bort enheten ur hållaren: Använd den medsända nyckeln för att låsa upp låset. Pressa låsdelen uppåt bort från hållaren. Pressa enheten rakt uppåt tills nederdelen hamnar där öppningen mellan sidoväggarna är som bredast. Vinkla ut enhetens överdel från hållaren och lyft ut enheten ur hållaren.

4. Hållaren färdigmonterad.
